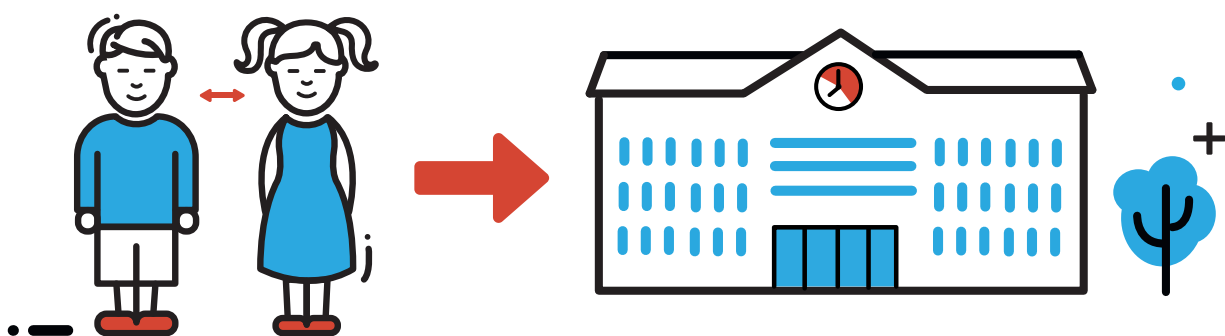




# **REPRISE DES COURS À L'ENSEIGNEMENT FONDAMENTAL**



# CORONAVIRUS COVID-19

## INFORMATIONS POUR PARENTS

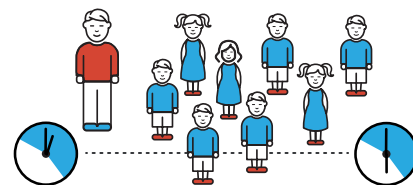
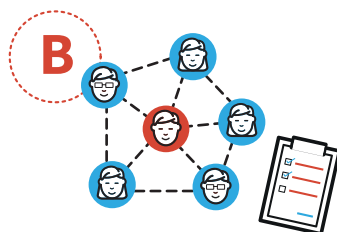
### LE 25 MAI 2020, VOTRE ENFANT REPREND LES COURS À L'ENSEIGNEMENT FONDAMENTAL.

Les structures d'accueil et les assistants parentaux reprennent également leur activité.

L'objectif est de permettre à chaque enfant de

- progresser dans ses apprentissages,
- terminer son année scolaire,
- se préparer à l'année suivante.

La priorité est de protéger la santé de tous.



#### Les cours à l'école

Votre enfant va à l'école une semaine sur deux, selon un système d'alternance.

Chaque classe est divisée en groupe A et groupe B. Quand les enfants du groupe A sont à l'école, les enfants du groupe B n'y sont pas.

Les cours sont obligatoires et ont lieu tous les jours de 8 heures à 13 heures. Ils se concentrent sur ce qui est indispensable de savoir pour l'année scolaire suivante.

#### Les études surveillées facultatives

Lorsque le groupe A est à l'école, le groupe B répète les contenus appris la semaine précédente.

Cette répétition peut se faire en études surveillées dans la structure d'accueil de 8 heures à 13 heures.

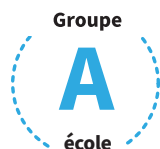
Elle peut aussi se faire à la maison.

#### Une offre d'accueil les après-midis

Un accueil est proposé pour les après-midis. Pour le groupe A, il se fait à l'école; pour le groupe B, il se fait dans la structure d'accueil.

Jusqu'à la fin de l'année scolaire, l'accueil de votre enfant dans la structure d'accueil et à l'école est gratuit.

Les repas sont également gratuits.



8.00 – 13.00	<b>cours à l'école</b> (obligatoires)	<b>études surveillées dans la structure d'accueil</b> (facultatives et gratuites)	8.00 – 13.00
13.00 – 18.00	<b>accueil à l'école</b> (facultatif et gratuit)	<b>accueil dans la structure d'accueil</b> (facultatif et gratuit)	13.00 – 18.00



#### Les vacances maintenues

Les dates du congé de la Pentecôte (30 mai – 7 juin) et des vacances d'été (16 juillet – 14 septembre) ne changent pas.

# CORONAVIRUS COVID-19

## INFORMATIONS POUR PARENTS

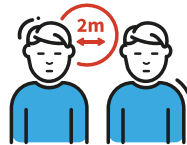
Pour assurer la meilleure protection possible des enfants et du personnel enseignant et éducatif,

### 9 MESURES BARRIÈRES S'IMPOSENT À TOUS :



Les enfants restent toujours dans le **même groupe**, A ou B.

Dans les salles de classe, chacun respecte la **distance interpersonnelle de 2 mètres**.



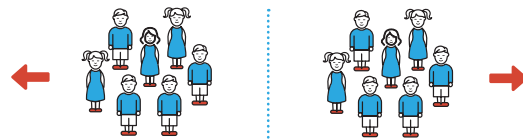
Durant les **transports scolaires** et dans toutes les situations où la **distance interpersonnelle de 2 mètres** ne peut être respectée, le port d'un masque, bandana (**buff**) ou foulard recouvrant la bouche et le nez est **obligatoire** pour les enfants des cycles 2 à 4.

Dans les salles de classe, se couvrir la bouche et le nez est **facultatif**.



Les récréations sont **décalées**.

Un **plan de circulation** permet de réduire les contacts à l'intérieur du bâtiment.



Le **lavage** régulier des mains est obligatoire : les enseignants et les éducateurs y veillent.

Les cours d'**éducation physique** et de **natation** sont **annulés** jusqu'à la fin de l'année scolaire.



Les **élèves vulnérables** peuvent continuer à suivre l'enseignement à distance, sur présentation d'un **certificat médical**.



#### Remarque :

Des recommandations spécifiques pour jeunes enfants sont adressées au personnel du cycle 1 et des structures d'accueil.