

**FIISSCHEN
FIISSCHEN**

ECH HUNN NÄISCHT Z'IESSEN

**FIISSCHEN
FIISSCHEN**

ECH MUSS DECH FRIESSEN

WEESS DE WÉI?

S|C|H|R|E|I|W|E|N^{.lu}

REEGEL 6/15

Déi däitsch **ss**, **B**, **chs** an **z** ginn am Lëtzebuergesch **ss** geschriwwen.



DICKS (EDMOND DE LA FONTAINE).
DE WËLLEFCHEN AN DE FIISSCHEN. ALLERHAND VUM DICKS. 1903



LE GOUVERNEMENT
DU GRAND-DUCHÉ DE LUXEMBOURG
Ministère de l'Éducation nationale,
de l'Enfance et de la Jeunesse

E

F L I G G E R

ASS EN

A V I O N

A

M O I E N

HEESCHT

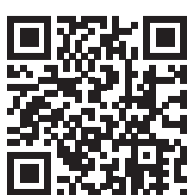
B O N J O U R

WEESS DE WÉI?

SCHREIWEN.lu

REEGEL 12/15

Déi **franséisch Wierder** sinn ënnerschiddlech gutt an d'Lëtzebuergesch integréiert.
Verschidde franséisch Wierder ginn **tel quel iwverholl**, mee d'Substantive gi **grouss** geschriwwen.



WA MIR FUTTBALL SPILLEN
HÄLT KEEN ONS DE BASS

DÉI ÉISCHT ZÉNG MINUTTEN
GI MIR SCHONN DRUN, DA GI MIR LASS

11 : 0

WEESS DE WÉI?

S|C|H|R|E|I|W|E|N|.lu

REEGEL 3/15

De betounten é steet virun **ng, nk, ch, ck, x.**

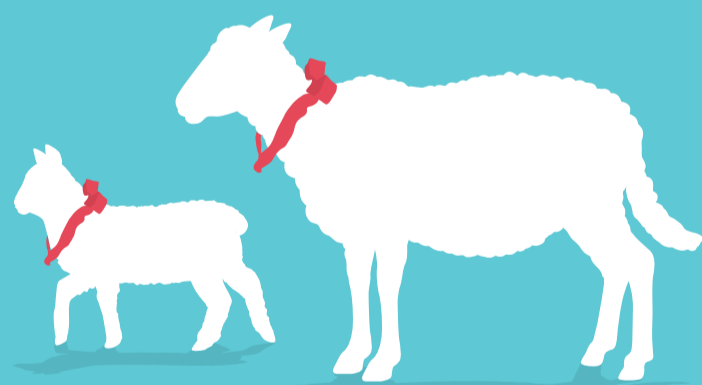


COLETTE A FERNAND.
D'FUTTBALLSLIDD. 1967



LE GOUVERNEMENT
DU GRAND-DUCHÉ DE LUXEMBOURG
Ministère de l'Éducation nationale,
de l'Enfance et de la Jeunesse

AN D'KANNER LOOSSEN
HIRE KAFFI STON,



WEESS DE WÉI?

S|C|H|R|E|I|W|E|N|.lu

REEGEL 1/15

D'Vokaler **a, i, o, u** ginn an engem Wuert **eenzel** geschriwwen, wa se laang geschwat sinn an hannendrun een oder kee Konsonant steet.
Viru méi Konsonante ginn dës Vokaler entweder **duebel** geschriwwen, wa se laang geschwat sinn oder **eenzel** geschriwwen, wa se kuerz geschwat sinn.



MICHEL LENTZ.
D'SCHUEBERMËSS. SPAASS AN IERSCHT. 1873



LE GOUVERNEMENT
DU GRAND-DUCHÉ DE LUXEMBOURG
Ministère de l'Éducation nationale,
de l'Enfance et de la Jeunesse



**ECH
SINN E
GROUSSEN
HEXEMEESCHTER**

WELL WANN ECH HOKES-POKES SON...

WEESS DE WÉI?

S|C|H|R|E|I|W|E|N|.lu

REEGEL 8/15

Um Enn vun engem Wuert gött en **n** oder **nn** geschriwwen, wann dat Wuert hannendru mat engem Vokal oder mat **n, d, t, z, h** ufänkt. Soss gewéinlech net.



DICKS (EDMOND DE LA FONTAINE).
D'MUMM SÉISS ODER DE GEESCHT. 1856

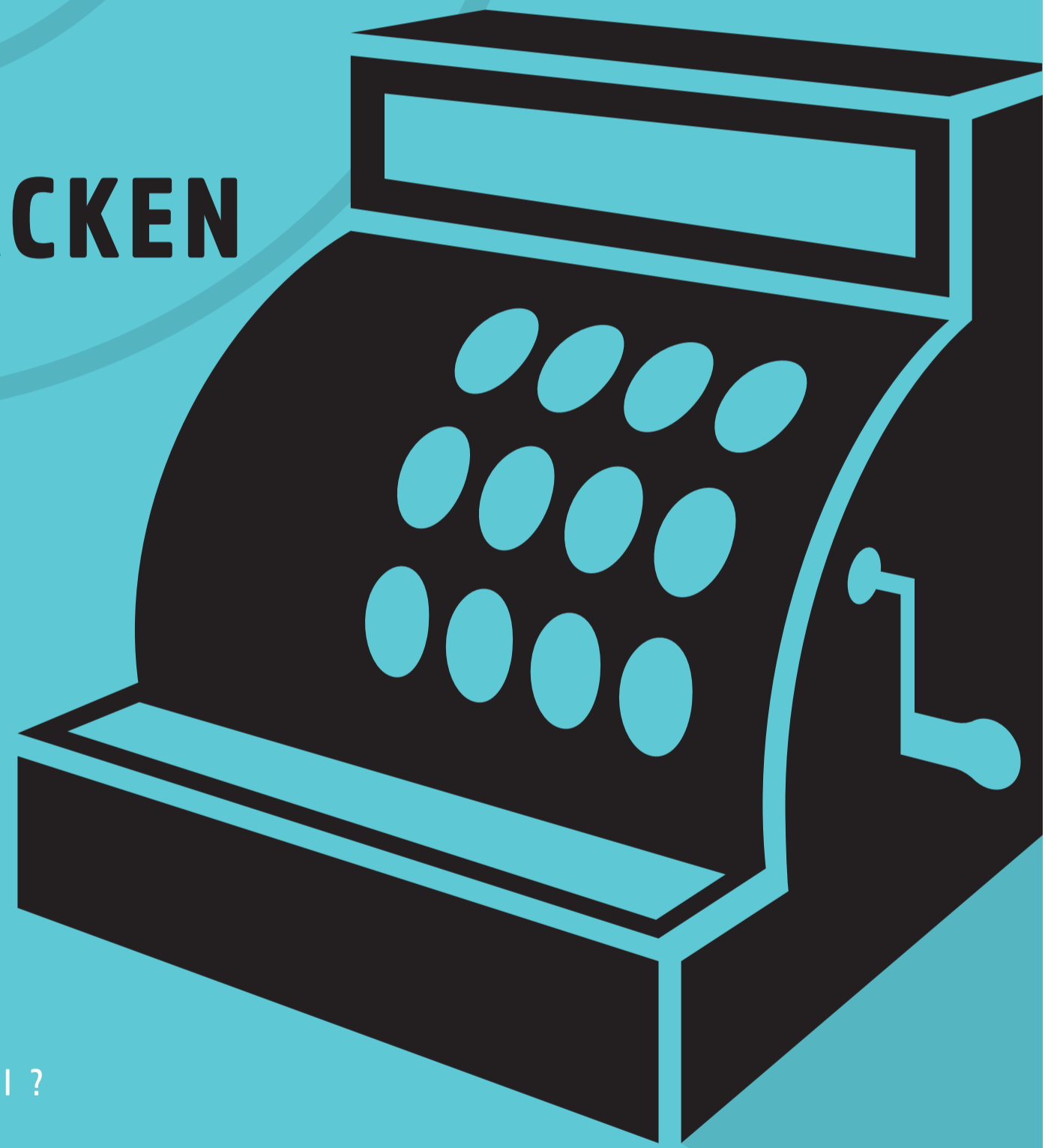


LE GOUVERNEMENT
DU GRAND-DUCHÉ DE LUXEMBOURG
Ministère de l'Éducation nationale,
de l'Enfance et de la Jeunesse

AN ELO SÉIER

D'KEESS

OP AN D'KLACKEN
ERAUS!



WEESS DE WÉI?

S|C|H|R|E|I|W|E|N|.lu

REEGEL 2/15

De laangen e-Laut gëtt ëmmer **ee** geschriwwen.
Onofhängeg dovun, wéi vill Konsonanten hannendru kommen.



ANDY BAUSCH.
TROUBLEMAKER. 1988



LE GOUVERNEMENT
DU GRAND-DUCHÉ DE LUXEMBOURG
Ministère de l'Éducation nationale,
de l'Enfance et de la Jeunesse



ET GËTT

DÄI

LËTZEBUERG AN ET GËTT

MÄINT

LOOSS ET GUTT SINN, JIDDERENGEM

SÄINT

WEESS DE WÉI?

S|C|H|R|E|I|W|E|N|.lu

REEGEL 4/15

Typesch fir d'Lëtzebuergesch si seng Diphthongen:

ai, äi, ei, éi, eu, ie, ou, ue, au, oi.



SERGE TONNAR.
ECH SI LËTZEBUERG. 2013



LE GOUVERNEMENT
DU GRAND-DUCHÉ DE LUXEMBOURG
Ministère de l'Éducation nationale,
de l'Enfance et de la Jeunesse

OB

N → **IK**
ODER
ET

G → **UART**
ODER
AART

M → **UAR**
ODER
UER

OB

BIC ODER

STËËFT

K → **UART**
ODER
AART

W → **UAR**
ODER
UER

WEESS DE WÉI?

S|C|H|R|E|I|W|E|N|.lu

NET FIR ALLES GËTT ET ENG REEGEL!

D'Orthographie bezitt sech ëmmer op eng Standardvariant,
wat awer net heescht, datt regional an dialektal Variante verluer solle goen.

